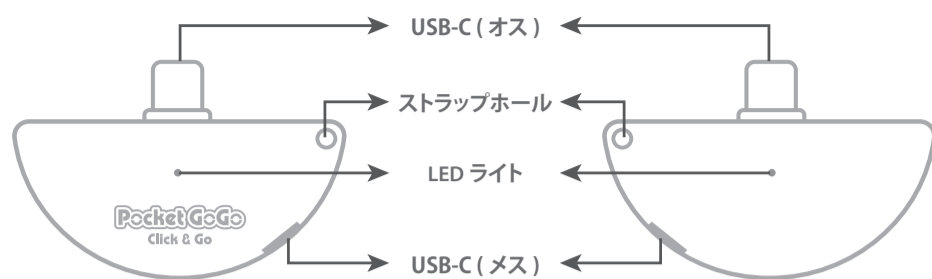


製品説明



Pocket GoGo とスマートフォンのペアリング

1. 携帯電話の Bluetooth をオンにします。
2. Pokémon GO アプリを開き、[メインメニュー] をタップします。
3. [設定] をタップします。
4. [デバイス/サービスの接続] をタップします。
5. [外部デバイス] をタップします。
6. 点滅している [Pokémon GO Plus] をタップしてペアリングを行います。
7. ゲームのメイン画面に戻り、右上のアイコンが色を変えたら、接続が成功したことを示します!

未ペアリング ID 緑色の点滅 (5 秒ごとに点滅)

ペアリング済み ID 紫色の点滅 (10 秒ごとに点滅)

接続成功 Pocket GoGo に接続されました

使用方法

Pocket GoGo はスマートフォンから電力を供給しながらプレイするスマートフォン一体型オートキャッチです。

Pocket GoGo に搭載している USB-C コネクタよりモバイルバッテリー等で給電しながらプレイすることも可能です。

また、スマートフォンに Pocket GoGo を差し込みプレイしながら USB-C コネクタよりスマートフォンに充電できます。

※充電機能は搭載しておりません。

- (1) 初めに、スマートフォン外部接続端子に Pocket GoGo を差し込みます。Pocket GoGo 中央部 LED ランプが緑色で点滅していれば通電確認完了です。(5 秒ごとに点滅)
- (2) LED ランプが緑色で点滅中にペアリング設定をします。 ※消灯したら一旦 Pocket GoGo を外し、再度差し込んで下さい。



注意事項

- ・使用 3 分後、省電モードに入り、機能は継続しますが、ランプは表示されません。
- ・ゲーム設定の影響で、1 時間ごとに自動的に切断され、ゲーム内で再接続する必要があります。

保存温度: -5°C~45°C
環境温度: 0°C~35°C (32°F~95°F)

この製品は防水性や防塵性がありません。

ゲーム状態ランプ表示

灯 号	状 態
紫灯 (10 秒ごとに点滅)	接続状態
藍灯	ポケストップ発見
緑灯	ポケモン発見
黄灯	未知のポケモン発見
白灯	捕獲中
レインボーライト	アイテムバッグ一杯です
赤い光	ポケモンを捕まえた ポケストップを回した ポケモンが逃げました モンスターボールがなくなりました ポケモンボックス一杯です 携帯電話のネットワークが切断されました ポケストップから遠いので失敗

対応可能装置に対して、既に Pokémon Go アプリをインストール済み、Bluetooth 低エネルギーに対応するスマートフォンが必要となります。なお iPhone 使用の場合なら、65 以上・端末または iOS Ver.12 以上搭載のものを推奨します。そして Android 端末の場合なら、4GB 以上の RAM を内蔵し、Bluetooth Smart (Bluetooth Ver 4.0 以上) と Android Ver 7.0 以上 互換性 搭載するものが推奨します。

この製品は Nintendo、The Pokémon Company、Niantic が正式承認されるものではありません。

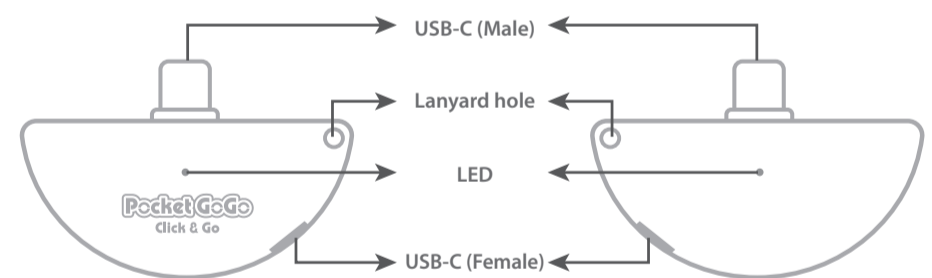
220-JP7749 P/N : Pocket GoGo M/N : ZPP006K



Customer Service ultracatcher.service@gmail.com

詳細につきましては以下のリンクをご確認ください。
www.gamerznationtech.com

Unboxing



Pair Pocket GoGo with your phone

1. Turn on your mobile Bluetooth
2. Tap the Main Menu
3. Tap [Settings]
4. Tap [Connected Devices and Services]
5. Tap [Accessory Devices]
6. Tap the blinking [Pokémon GO Plus] to pair
7. Waiting for pairing. When the Pocket GoGo icon turns on, it means pairing is successful.

Unpaired ID Green Light flashes (once every 5 seconds)

Paired ID Purple light flashes (once every 10 seconds)

pairing successful Connected to Pocket GoGo

Instructions for use

Pocket GoGo is an auto-catch device that integrates with smartphone, allowing you to play games while powered by smartphone or mobile battery via USB-C connector of it.

You can plug Pocket GoGo into your smartphone and charge it through the interface at the bottom of Pocket GoGo while playing.

※No charging function for Pocket GoGo.

- (1) Plug the Pocket GoGo into your phone's external connector. If the Pocket GoGo center LED lamp is flashing green, the power check is completed. (Flashes every 5 seconds.)
- (2) While the LED lamp is flashing green, set pairing.

※For some smartphone models, the OTG function (to control and power USB device) may be disable by default. If you cannot check the power, please check if the OTG function is on.

※When the light extinguishes, remove the Pocket GoGo and insert it again.



WARNING

- ・After operating for 3 minutes, it enters power-saving mode. Functionality continues, but lights are not displayed.
- ・Due to game settings, it automatically disconnects every hour. You need to reconnect in the game.

Storage temperature: -5°C to 30°C
Environmental temperature: 0°C ~ 35°C (32°F ~ 95°F)

This product is not waterproof or dustproof.

Game Status Indicator Lights

LED	Situation
purple light flashing (once every 10 seconds)	Connecting...
Blue	Found a PokéStop.
Green	Found a Pokémon.
Yellow	Found an unknown Pokémon.
White	Capturing Pokémon.
White	Item bag is full.
Rainbow	Successfully caught a Pokémon Successfully spun a PokéStop
Red	Pokémon fled. Out of Poké Balls. Pokémon storage is full. Phone network disconnected. Failed to spin PokéStop

When unable to connect

When the product has been paired with another phone or confusion leads to inability to connect:

- ・Remove [Pokemon Go Plus] from Bluetooth devices.
- ・In the game, disconnect [Pokemon Go Plus] device.
- ・Tap the blinking [Pokemon Go Plus] to connect.

FCC Statement
This device complies with Part 15 of the FCC Rules. Operation is subject to the following two conditions:
(1) This device may not cause harmful interference, and
(2) This device must accept any interference received, including interference that may cause undesired operation.

Warning: Changes or modifications not expressly approved by the party responsible for compliance could void the user's authority to operate the equipment.
Note: This equipment has been tested and found to comply with the limits for a Class B digital device, pursuant to Part 15 of the FCC Rules. These limits are designed to provide reasonable protection against harmful interference in a residential installation. This equipment generates uses and can radiate radio frequency energy and, if not installed and used in accordance with the instructions, may cause harmful interference to radio communications. However, there is no guarantee that interference will not occur in a particular installation. If this equipment does cause harmful interference to radio or television reception, which can be determined by turning the equipment off and on, the user is encouraged to try to correct the interference by one or more of the following measures:
Reorient or relocate the receiving antenna. Increase the separation between the equipment and receiver. Connect the equipment into an outlet on a circuit different from that to which the receiver is connected. Consult the dealer or an experienced radio/TV technician for help.
RF warning statement:
The device has been evaluated to meet general RF exposure requirement. The device can be used in portable exposure condition without restriction.

Device requires Bluetooth low-energy compatible smartphone with Pokémon Go app installed. Compatible with iPhone 6S or higher devices with iOS Ver. 12 or higher version installed. Compatible with Android devices with 4 GB RAM or more. Bluetooth Smart (Bluetooth Ver. 4.0 or higher) capability and Android Ver. 7.0 or higher version installed.

This Product is not sponsored, endorsed, or approved by Nintendo, The Pokémon Company or Niantic.

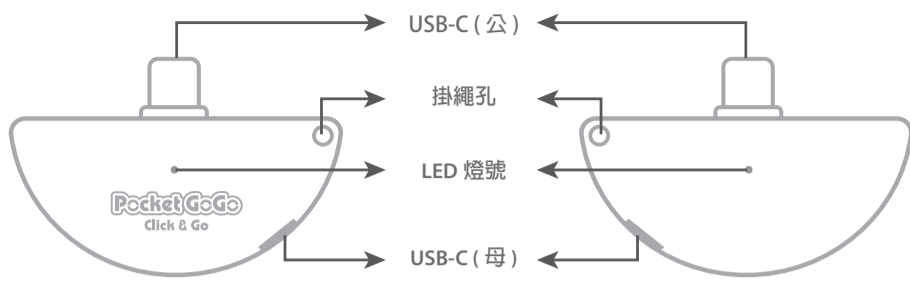
CE FCC ID: 28GQP-ZPP006K P/N : Pocket GoGo M/N : ZPP006K



Customer Service ultracatcher.service@gmail.com

For more details please visit our official website at
www.gamerznationtech.com

> 產品說明



> 使用方式

Pocket GoGo 是一款結合手機的自動捕捉裝置。將 Pocket GoGo 上的 USB-C 接頭，連接手機或行動電源，即可啟動。

此外，將 Pocket GoGo 插入手機後，可以在遊玩時，將行動電源連接 Pocket GoGo 底部的 USB-C 接口為手機充電。

※ Pocket GoGo 不需要充電。

(1) 將 Pocket GoGo 插入手機的 USB-C 接口。
Pocket GoGo 中央的 LED 燈若閃爍綠燈 (5 秒閃一次)，即表示通電確認完成。

※ 某些手機的 OTG 功能 (設置 USB 設備的控制與供電) 在出廠設定中可能是關閉的。如果無法通電，請將 OTG 功能啟動。

(2) 在 LED 綠燈閃爍時進行配對設定。

※ 若 LED 燈熄滅，請將 Pocket GoGo 拔出，然後重新插入。



注意事項

- 運作 3 分鐘之後，進入省電模式，功能持續運作，燈號都不顯示。
- 遊戲設定因素每一小時會自動斷線，須至遊戲中重新連接。

保存溫度: -5°C~45°C
環境溫度: 0°C~35°C (32°F~95°F)
無防水防塵功能

> 將 Pocket GoGo 與手機配對

1. 開啟手機藍芽
2. 打開 Pokémon GO App 後，點選【主選單】
3. 點選【設定】
4. 在設定頁面中，選擇【已連結的裝置與服務】



5. 點選【外部裝置】
6. 點選閃爍的【Pokémon GO Plus】進行配對
7. 回到遊戲主畫面，當右上方圖示變色時，表示連線成功!



尚未配對 ID
綠燈閃爍 (5 秒閃一次)

已配對 ID
紫燈閃爍 (10 秒閃一次)

> 遊戲狀態燈號顯示

燈號	狀態
紫燈 (10 秒閃一次)	連線狀態
藍燈	發現補給站
綠燈	發現寶可夢
黃燈	發現未知寶可夢
白燈	捕捉中
七彩燈	道具滿了
紅燈	抓寶 / 補給成功
	寶可夢逃脫
	沒有紅球了
	寶可夢盒子已滿
	手機網路中斷
	補給遠離失敗

無法連線時 當本產品已配對過其它手機或錯亂導致無法連線:

- 請先到藍芽裝置移除【Pokémon Go Plus】。
- 到遊戲中，退出【Pokémon Go Plus】裝置。
- 點選閃爍的【Pokémon GO Plus】進行連線

需使用擁有低耗電藍芽連線的智慧型手機並且搭載 Pokémon Go 遊戲 app。建議使用 iPhone 6S 或更高版本 並帶有 iOS 12 或更高版本。建議使用含有 4GB RAM 或更多容量，藍牙智慧 4.0 或更高版本並帶有安卓 7.0 或更高版本的安卓手機。

本產品不是由 Nintendo, The Pokémon Company 或 Niantic 公司所贊助、認可、同意出品，為非原廠官方認證產品。

根據低功率射頻器材技術規範：
取得審驗證明之低功率射頻器材，非經核准，公司、商號或使用者均不得擅自變更頻率、加大功率或變更原設計之特性及功能。
低功率射頻器材之使用不得影響飛航安全及干擾合法通信；經發現有干擾現象時，應立即停用，並改善至無干擾時方得繼續使用。
前述合法通信，指依電信管理法規規定作業之無線電通信。低功率射頻器材須忍受合法通信或工業、科學及醫療用電波輻射性電機設備之干擾。

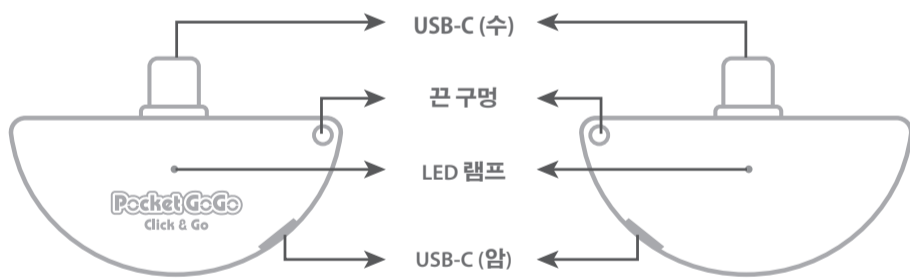
CCAH24LP190T9 P/N : Pocket GoGo
M/N : ZPP006K



Customer Service ultracatcher.service@gmail.com

更多詳細操作請上官網查詢
www.gamerzationtech.com

> 제품 설명



> 사용 방법

Pocket GoGo는 휴대폰과 결합된 자동 포켓몬 잡기 장치입니다. Pocket GoGo의 USB-C 커넥터를 휴대폰이나 보조 배터리에 연결하면 자동으로 작동합니다.

또한, Pocket GoGo를 휴대폰에 연결한 후 보조 배터리를 Pocket GoGo 하단의 USB-C 포트에 연결하여 휴대폰을 충전할 수 있습니다.

※ Pocket GoGo는 충전이 필요 없습니다.

(1) Pocket GoGo를 휴대폰의 USB-C 포트에 연결합니다.
Pocket GoGo 중앙의 LED 불빛이 녹색으로 깜빡이면(5초에 한 번 깜빡임) 전원이 확인된 것입니다.

※ 일부 휴대폰의 OTG 기능(USB 장치의 제어 및 전원 공급 설정)이 기본적으로 꺼져 있을 수 있습니다. 전원이 확인되지 않으면 OTG 기능이 켜져 있는지 확인해 주세요.

(2) LED 불빛이 녹색으로 깜빡일 때 페어링 설정을 진행합니다.

※ LED 불빛이 꺼지면 Pocket GoGo를 뽑았다가 다시 연결해 주세요.



주의 사항

- 작동 후 3분 후에 절전 모드로 전환되며, 기능은 계속 작동하지만 램프가 표시되지 않습니다.
- 게임 설정 요소로 인해 매 시간마다 자동으로 연결이 해제되며, 게임에서 다시 연결해야 합니다.

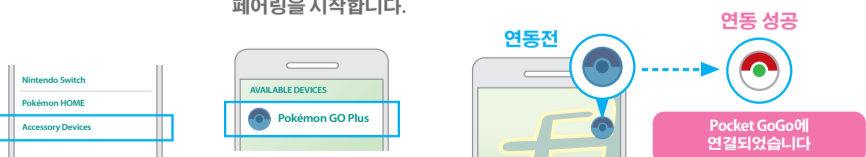
저장 온도: -5°C~45°C
환경 온도: 0°C~35°F (32°F~95°F)
본 제품은 방수 및 방진 기능이 없습니다.

> 포켓 Pocket GoGo 를 핸드폰과 연결하세요

1. 핸드폰의 블루투스를 켭니다.
2. Pokémon GO 앱을 열고【주 메뉴】를 선택합니다.
- 3.【설정】을 선택합니다.
- 4.【디바이스/서비스 접속】을 선택합니다.



- 5.【외부 디바이스】를 선택합니다.
6. 깜빡이는【Pokémon GO Plus】를 선택하여 페어링을 시작합니다.
7. 게임 메인 화면으로 돌아가면, 오른쪽 상단의 아이콘이 색이 변하면 연결이 성공했음을 나타냅니다!



아직 페어링되지 않은 ID
녹색 불이 깜빡입니다 (5초마다 깜빡임)

이미 페어링된 ID
보라색 불이 깜빡입니다 (10초마다 깜빡임)

> 게임 상태램프 표시

LED 램프	상태
보라색 빛 (10초마다 깜빡임)	연결 상태
파란불	포켓몬 발견
녹색불	포켓몬 발견
노란불	알 수 없는 포켓몬 발견
하얀불	포획 중
무지개 불빛	아이템 가방이 가득 참
빨간불	포켓몬을 잡았다 포켓몬을 돌렸다
	포켓몬이 도망감
	레드블이 없음
	포켓몬 박스가 가득 참
	핸드폰 네트워크 끊김
	포켓몬들이 너무 멀어서 실패

연결되지 않을 때

이 제품이 다른 핸드폰과 이미 페어링되었거나 혼란스러워 연결할 수 없을 때:

- 먼저 Bluetooth 장치에서【Pokémon Go Plus】를 제거하십시오.
- 게임 내에서【Pokémon Go Plus】장치를 종료하십시오.
- 깜빡이는【Pokémon Go Plus】를 선택하여 연결을 시작하십시오.

Pokémon Go 앱은 Bluetooth 에너지 소모가 적은 디바이스에 설치하기를 권장합니다. 아이폰의 경우는 아이폰 6S 이상 혹은 iOS Ver. 12 이상 설치되어 있어야 합니다. 안드로이드폰의 경우 4GB RAM 이상 기기와 호환됩니다. Bluetooth Smart (Bluetooth Ver. 4.0 이상) 및 Android Ver. 7.0 이상이 설치되어 있어야 합니다.

이 제품은 Nintendo, The Pokémon Company or Niantic 에 의해 후원 또는 승인되지 않은 제품입니다.

P/N : Pocket GoGo M/N : ZPP006K



Customer Service ultracatcher.service@gmail.com

제품에 대한 더 자세한 정보 및 새로운 소식은 제조사 홈페이지를 참고해 주시기 바랍니다.
www.gamerzationtech.com